



MISEDON... s'unir pour réussir !

# L'année de 6<sup>ème</sup>

Jeudi 7 septembre – 18h

Bienvenue à toutes et tous !

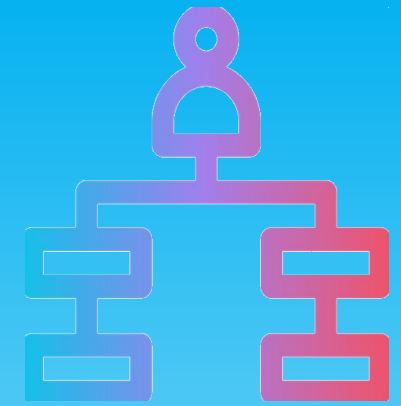


Collège de Misedon  
22 rue du 8 mai 1945  
53410 Port-Brillet  
ce.0530021k@ac-nantes.fr

# L'année de 6ème

- Equipes et instances du collège
- Rôle du professeur principal
- Outils pour suivre la scolarité
  - le carnet de liaison
  - E-lyco et Pronote
- Emploi du temps
  - organisation
  - heure de vie de classe
  - aide personnalisée
  - Les études
  - « Devoirs Faits »
- Organisation de l'année et évaluations
- Clubs et activités
- Conseils pour bien réussir l'année

# Les équipes du collège



**Principale :** Mme BORGAT  
**Principal adjoint :** M. DURY  
**Secrétaire de direction :** Mme POMME ST GAUDENS  
**Adjointe gestion :** Mme GAUTHIER  
**Secrétaire de gestion :** Mme MURZEAU

**C.P.E. :** M. TELLIER  
**Assistants d'éducation :** David RIVIERE suit les 6<sup>ème</sup> + 4 AED

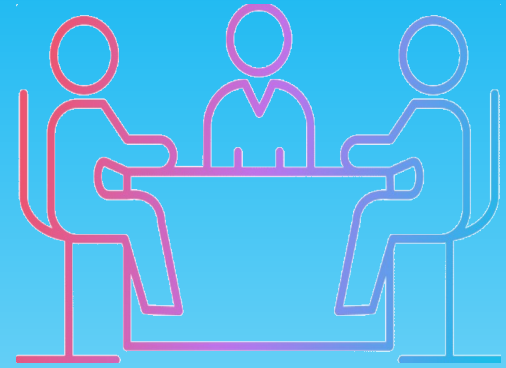
**Psychologue E.N. :** Mme MAILLARD  
**Infirmière :** Mme COUDERT  
**Assistante Sociale :** Mme Mme BLIN

**Agents d'entretien et de restauration :** 8 agents

**Professeure documentaliste :** Mme FORTHOMME (CDI)  
**Professeur.e.s :** 26 enseignant.e.s au collège  
**Accompagnantes d'élèves en situation de handicap :** 7 AESH

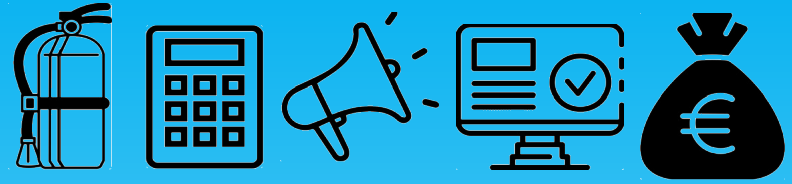
# Des instances pour le collège

- Conseils de Classe :  
délégués parents et élèves
- Conseil d'Établissement :  
délégués parents et élèves  
certains participent aux autres instances
  - commission permanente
  - commission éducative
  - conseil de discipline
  - comité éducation à la santé et à la citoyenneté  
et à l'environnement
- Association des Parents d'Elèves (APE)
  - pour être délégué.e au conseil de classe
  - pour être délégué.e au conseil d'administration
  - pour participer à des actions particulières



Réunion  
jeudi 21  
septembre  
à 20h30

# Rôle de la gestionnaire



- élaboration et suivi du budget
- opérations financières : encaissement des sorties / projets / bourses
- gestion matérielle : le gestionnaire facilitateur et logisticien
  - la sécurité des biens et des personnes
  - gestion des manuels
  - suivi des travaux
  - hygiène et sécurité : protocole sanitaire, incendie, PPMS

# Le Professeur Principal

## Coordinateur de l'équipe pédagogique



- Collecte et transmet les informations concernant un élève ou la classe entière
- Consulte les enseignants de la classe, les AED, l'infirmière, la CPE, la COP, etc.
- Synthétise la situation de la classe et de chaque élève
- Anime les séances de vie de classe

### Un interlocuteur privilégié pour la famille

6<sup>ème</sup> Belgique : Mme BLONZ

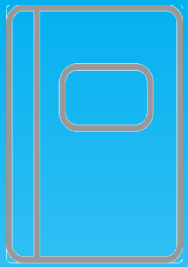
6<sup>ème</sup> Bulgarie : M. JACOLOT

6<sup>ème</sup> Chypre : Mme CAILLAUD

6<sup>ème</sup> Finlande : M. AMO

# Outils pour suivre la scolarité

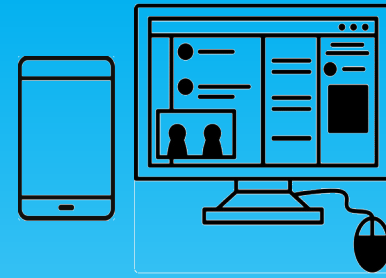
## Le Carnet de liaison



- Outil indispensable pour un échange efficace entre famille & équipe éducative
- À vérifier tous les soirs (informations aux parents – prise de rdv – mots des professeurs – retards)
- Bulletin d'absence à remplir avant retour au collège
- Bulletins de retards
- Bulletins d'autorisation d'entrée ou de sortie (régime « rouge »)

# Outils pour suivre la scolarité

## E-lyco et Pronote




- Vérification de la validité de son compte d'accès EDUCONNECT
- Connexion par la page d'accueil du collègue
- Accès à Pronote par l'onglet « Services Externes »
  - Cahier de texte
  - Emploi du temps de la semaine
  - Résultats scolaires
  - Annotations des enseignant.e.s
  - Absences

✓ <https://educonnect.education.gouv.fr/>

✓ <https://misedon.lamayenne.e-lyco.fr/>

J'accède aux services numériques des établissements scolaires

Je simplifie mes accès avec FranceConnect

 S'identifier avec FranceConnect  
Qu'est-ce que FranceConnect?  
OU

J'utilise mes identifiants EduConnect

**Identifiant**  
Saisissez un identifiant

**Mot de passe**  
Saisissez un mot de passe \*


**Se connecter**

[Identifiant perdu](#) [Mot de passe perdu](#)

OU

[Je n'ai pas de compte](#)

[Besoin d'aide ?](#) [Mentions légales](#) [Accessibilité](#)

  
MINISTÈRE  
DE L'ÉDUCATION  
NATIONALE  
DE LA JEUNESSE  
ET DES SPORTS



# Connexion aux téléservices

## Parcours FranceConnect (responsables)

### Parcours privilégié

**EduConnect**

J'accède aux services en ligne des établissements scolaires

J'accède à mes services avec FranceConnect

**S'identifier avec FranceConnect**  
Qu'est-ce que FranceConnect?

OU

Utilise mes identifiants Éducation Nationale

**Identifiant**  
Saisissez un identifiant

**Mot de passe**  
Saisissez un mot de passe \*

Se connecter

[Identifiant perdu](#)   [Mot de passe perdu](#)

OU

[Je n'ai pas encore d'identifiant](#)

[Assistance](#)   [Mentions légales](#)

## Parcours d'auto-inscription (responsables)

### Parcours privilégié

**EduConnect**

J'accède aux services en ligne des établissements scolaires

J'accède à mes services avec FranceConnect

**S'identifier avec FranceConnect**  
Qu'est-ce que FranceConnect?

OU

Utilise mes identifiants Éducation Nationale

**Identifiant**  
Saisissez un identifiant

**Mot de passe**  
Saisissez un mot de passe \*

Se connecter

[Identifiant perdu](#)   [Mot de passe perdu](#)

OU

**Je n'ai pas encore d'identifiant**

[Assistance](#)   [Mentions légales](#)

## Parcours avec distribution de compte (responsables)



J'accède aux services en ligne des établissements scolaires

J'accède à mes services avec FranceConnect



Qu'est-ce que FranceConnect?

OU

Utilise mes identifiants Éducation Nationale

**Identifiant**

Saisissez un identifiant

**Mot de passe**

Saisissez un mot de passe \*

Se connecter

[Identifiant perdu](#)

[Mot de passe perdu](#)

OU

[Je n'ai pas encore d'identifiant](#)

[Assistance](#)

[Mentions légales](#)

# Outils pour suivre la scolarité

## Activer EDUCONNECT

**J'accède aux services numériques des établissements scolaires**

Je simplifie mes accès avec FranceConnect


 S'identifier avec FranceConnect

Qu'est-ce que FranceConnect?  
— OU —

J'utilise mes identifiants EduConnect

**Identifiant**

**Mot de passe**

**Se connecter**

[Identifiant perdu](#)   [Mot de passe perdu](#)

— OU —

[Je n'ai pas de compte](#)

[Besoin d'aide ?](#)   [Mentions légales](#)   [Accessibilité](#)

  
MINISTÈRE  
DE L'ÉDUCATION  
NATIONALE,  
DE LA JEUNESSE  
ET DES SPORTS  
*Liberté  
Égalité  
Fraternité*

Je suis représentant légal d'élève(s) scolarisé(s) : je peux activer mon compte par SMS.

**Activer mon compte**

Si mon numéro de téléphone portable n'est pas enregistré, je peux contacter l'établissement d'un de mes enfants pour obtenir mon identifiant et un mot de passe provisoire pour activer mon compte.

**J'active mon compte**

**Nom**

**Prénom**

**N° de téléphone portable ?**

Pour les numéros hors France métropolitaine, merci d'indiquer l'indicatif régional.

**Recevoir mon code SMS**

[Je ne souhaite pas utiliser de téléphone portable](#)

# Outils pour suivre la scolarité

## Se connecter à E-lyco



The screenshot shows the website for Collège de Misedon. At the top left, there are three red circles followed by the text "COLLÈGE DE MISEDON" and "COLLÈGE - PORT BRILLET". To the right is a search bar and the logo for "LA MAYENNE Le Département". A red navigation bar contains "Accueil" with a home icon and "Menu" with a hamburger icon on the left, and "Connexion" with a user icon and "e-lyco" with a blue arrow pointing left on the right. Below the navigation bar is a banner with a blue background. On the left of the banner is a photo of a building with pink flowers. In the center, the text reads "Bienvenue au collège de Misedon" above a green logo for "e3D Approfondissement". On the right is a photo of a modern building with a glass roof. Below the banner are three promotional tiles. The left tile features a red speech bubble saying "Attention Modification date réunion 3e" and a blackboard with "INFORMATIONS ENTRÉE 2023 CLIQUEZ ICI" and a globe. The middle tile shows a group of students holding signs with the text "Quand les élèves marchent pour le climat". The right tile has a red house-shaped icon with a blue circle containing a white fork and spoon, and the text "Familles Suivi Restauration" above it, with a blue arrow pointing left.



# Outils pour suivre la scolarité

## Messagerie E-lyco



➤ **Messagerie elyco : programmer le renvoi vers la boîte mail perso**





# Outils pour suivre la scolarité

## Se connecter à Pronote



Accueil Espaces de travail Communautés Calendrier Chef d'étab. Bibliothèque Administration Media Centre **Services Externes** Services Académiques Plus ▾

22 96

**Collège de Misedon**  
Port-Brillet  
S'unir pour réussir

MISEDON... s'unir pour réussir !

### COLLEGE DE MISEDON (53-PORT BRILLET)

Procédures d'orientation et d'affectation en 3ème -Voir votre espace Vie de Classe pour plus d'informations ✂ ✎ ✕

- Tutoriel Teleservice Orientation.pdf
- TELESERVICES - Courrier du 8 avril.pdf
- Tutoriel Teleservice Affectation.pdf

**Actualités** ✕

+ Ajouter les actualités 🔔 S'abonner

Afficher : Actuel ▾

Aucune actualité

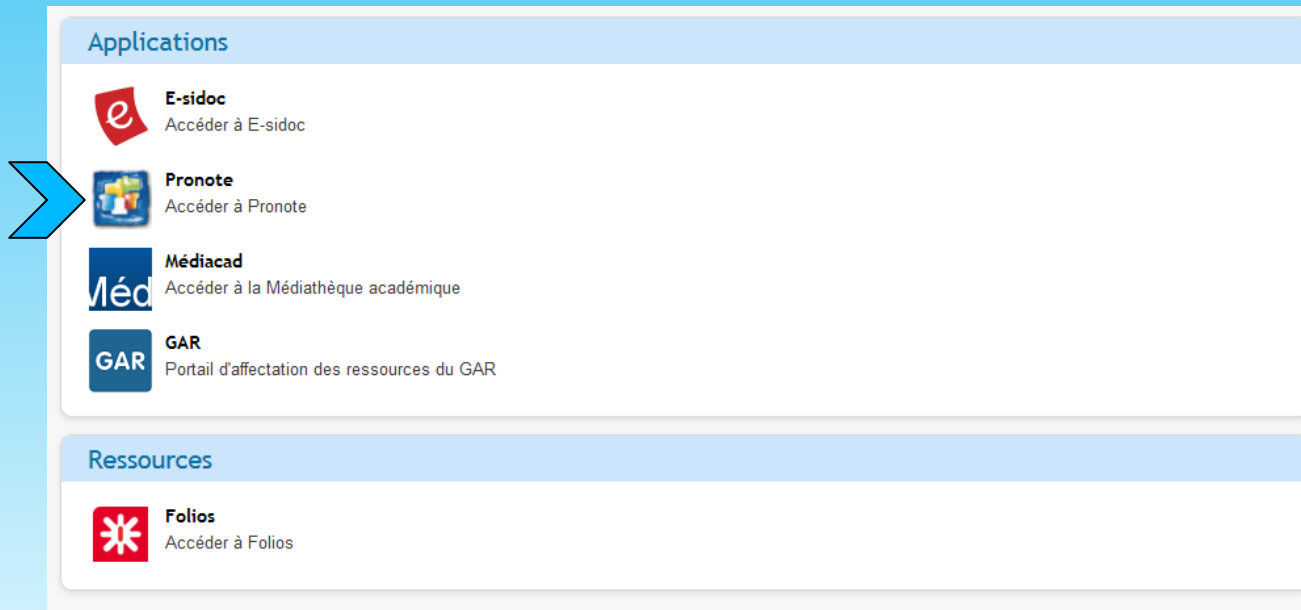
**PORTAIL PUBLIC** ✂ ✎ ✕

COLLÈGE DE MISEDON  
COLLÈGE - PORT BRILLET





Accueil Menu

# Outils pour suivre la scolarité


## Se connecter à Pronote



The screenshot displays a user interface with two main sections: 'Applications' and 'Ressources'. The 'Applications' section contains four items: E-sidoc, Pronote, Médiacad, and GAR. A blue arrow points to the Pronote icon. The 'Ressources' section contains one item: Folios.

Applications	
	<b>E-sidoc</b> Accéder à E-sidoc
	<b>Pronote</b> Accéder à Pronote
	<b>Médiacad</b> Accéder à la Médiathèque académique
	<b>GAR</b> Portail d'affectation des ressources du GAR

Ressources	
	<b>Folios</b> Accéder à Folios

# Les outils numériques

COLLEGE de MISEDON
PRONOTE

Espace Parents - Mme L.

(5 AUT)

[Informations personnelles](#)
[Cahier de textes](#)
[Notes](#)
[Compétences](#)
[Vie scolaire](#)
[Rencontres Parents/Profs](#)
[Communication](#)

Page d'accueil
Précédente connexion le mardi 08 septembre à 17h59

jeu. 10 sept.

Semaine B	
08h30	ALLEMAND LV2 GEROMETTA C. [5 AUTALL2] B12 ALLE
09h25	ETUDE DIRIGEE ETUDE
10h35	Remplacement HISTOIRE-GEOGRAPHIE - EMC BICHON M. A12
11h30	ANGLAIS LV1 BLONZ C. B11
12h25	—
13h45	FRANCAIS RAYER J. B20
14h40	Cours modifié MATHEMATIQUES CAILLAUD N. A11
15h50	Cours modifié MATHEMATIQUES CAILLAUD N. A11
16h45	—

### Travail à faire

**Pour Aujourd'hui**

- **ALLEMAND LV2**  
Faire sa page de garde
- **ALLEMAND LV2**  
Réviser la fiche "Secrétaires de début d'heure"
- **ANGLAIS LV1**  
Savoir par coeur les expressions avec les jours de la semaine (fiche "greetings"). Apprendre et savoir par coeur la petite fiche d'expressions sur la BD.
- **MATHEMATIQUES**  
Ex 29 et 32 p 22
- **MATHEMATIQUES**  
Dans le cahier de leçon : A l'aide du sommaire collé p 2 , écrire les titres de parties sur une page entière et les titres de chapitre en haut de page.

**Pour le lundi 14 sept.**

- **TECHNOLOGIE**  
Rappel de 6<sup>e</sup> : compléter le document "Qu'est-ce qu'un périphérique informatique?"  
  
[http://techno-flesh.com/animations/les\\_peripheriques/les\\_peripheriques.html](http://techno-flesh.com/animations/les_peripheriques/les_peripheriques.html)

**Pour le mercredi 16 sept.**

### Agenda

Aucun évènement à venir

---

### Informations & Sondages

Aucune nouvelle information

---

### Discussions

Aucun nouveau message

---

### Menu de la cantine

jeu. 10 sept.

Aucun menu

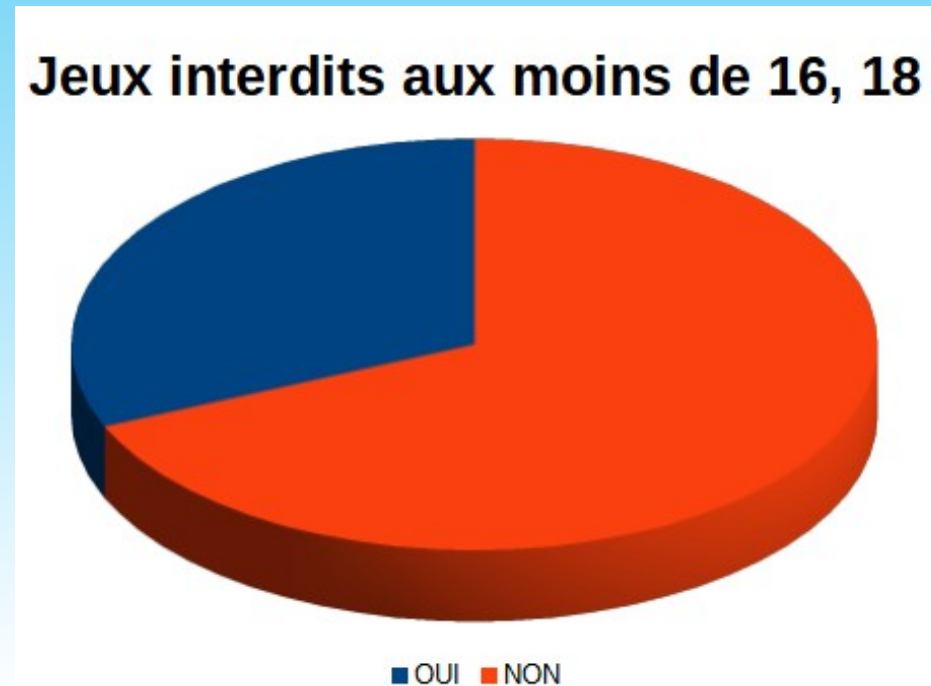
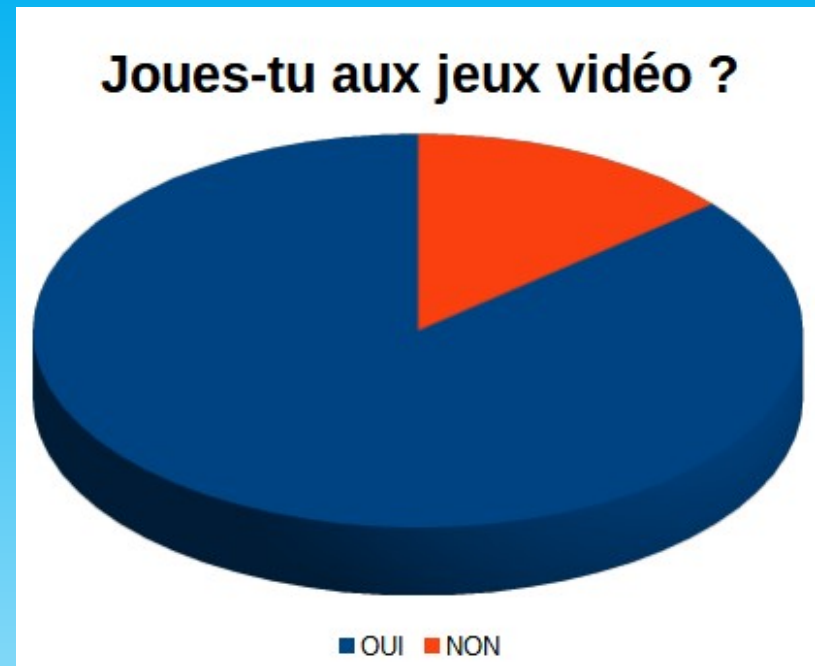
Mentions légales Toutes vos données sont hébergées en France

Tout savoir sur PRONOTE  
Tutor vidéo

Accéder à l'aide en ligne

# Sondage de Rentrée

## Les outils numériques





# L'emploi du temps

	lundi	mardi	mercredi	jeudi	vendredi
08h30	MATHEMATIQUES AMO R. A12	ANGLAIS LV1 BLONZ G. B11 ANG	SOUTIEN OU APPROFON. AMO R. BELAN R. BENETEAU-BEUCHET C.	ED.PHYSIQUE & SPORT. AUBRY A. GYMNASE MADELEINE	THEMATIQUES AMO R. GIMAY D. A12
09h25	ETUDE DIRIGEE	ARTS PLASTIQUES CHARDON C. B24 ARTS PLA	FRANCAIS RAYER J. B20		VIE DE CLASSE AMO R. A12
10h35	HISTOIRE-GEOGRAPHIE DARTOIS S. A14	SCIENTES RIBEYRE I. A22 SVT	ETUDE DIRIGEE	MATHEMATIQUES AMO R. A12	1 2
11h30	ANGLAIS LV1 BLONZ G. B11 ANG	MATHEMATIQUES AMO R. A12	SCIENTES LE CHATAL O. RIBEYRE I. A21 TECHNO A22 SVT	ANGLAIS LV1 BLONZ G. B11 ANG	EDUCATION MUSICALE JACOLOT O. B10 EDUC° MUS
12h25					
13h45	FRANCAIS RAYER J. B20	ED.PHYSIQUE & SPORT. AUBRY A. GYMNASE PISCINE 1 STADE		HISTOIRE-GEOGRAPHIE DARTOIS S. A14	ETUDE DIRIGEE
14h40	ARTS PLASTIQUES CHARDON C. B24 ARTS PLA	1 2		FRANCAIS RAYER J. B20	HISTOIRE-GEOGRAPHIE DARTOIS S. A14
15h50		6 FINP.1 EMI-DOC° FORTHOMME... [6 FINP.1]		DEVOIRS FAITS AUBRY A. GEROMETTA C. B11 ANG	MATHEMATIQUES AMO R. A12
16h45		6 FINP.2 EMI-DOC° FORTHOMME V. [6 FINP.2]			

# L'emploi du temps : « 10 minutes de lecture »

	lundi	mardi	mercredi	jeudi	vendredi
08h30	MATHEMATIQUES AMO R. A12	ANGLAIS LV1 BLONZ G. B11 ANG	SOUTIEN OU APPROFON. AMO R. BELAN R. BENETEAU-BEUCHET C.	ED.PHYSIQUE & SPORT. AUBRY A. GYMNASE MADELEINE	MATHEMATIQUES AMO R. GIMAY D. A12
09h25	ETUDE DIRIGEE	ARTS PLASTIQUES CHARDON C. B24 ARTS PLA	FRANCAIS RAYER J. B20		1 ANGLAIS LV1 BLONZ G. B11 ANG
10h35	HISTOIRE-GEOGRAPHIE DARTOIS S. A14	SCIENCES RIBEYRE I. A22 SVT	ETUDE DIRIGEE	MATHEMATIQUES AMO R. A12	2 FRANCAIS BENETEAU-B... [6 FINP.1]
11h30	ANGLAIS LV1 BLONZ G. B11 ANG	MATHEMATIQUES AMO R. A12	SCIENCES LE CHATAL O. RIBEYRE I. A21 TECHNO A22 SVT	ANGLAIS LV1 BLONZ G. B11 ANG	EDUCATION MUSICALE JACOLOT O. B10 EDUC <sup>o</sup> MUS
12h25					
13h45	FRANCAIS RAYER J. B20	ED.PHYSIQUE & SPORT. AUBRY A. GYMNASE PISCINE 1 STADE		HISTOIRE-GEOGRAPHIE DARTOIS S. A14	ETUDE DIRIGEE
14h40	ARTS PLASTIQUES CHARDON C. B24 ARTS PLA			FRANCAIS RAYER J. B20	ANGLAIS LV1 BLONZ G. B11 ANG
15h50				DEVOIRS FAITS AUBRY A. GEROMETTA C. B11 ANG	HISTOIRE-GEOGRAPHIE DARTOIS S. A14
16h45		FRANCAIS RAYER J. B20			MATHEMATIQUES AMO R. A12

# L'emploi du temps : amplitude horaire

	lundi	mardi	mercredi	jeudi	vendredi
08h30	MATHEMATIQUES AMO R. A12	ANGLAIS LV1 BLONZ G. B11 ANG	SOUTIEN OU APPROFON. AMO R. BELAN R. BENETEAU-BEUCHET C.	ED.PHYSIQUE & SPORT. AUBRY A. GYMNASE MADELEINE	THEMATIQUES AMO R. GIMAY D. A12
09h25	ETUDE DIRIGEE	ARTS PLASTIQUES CHARDON C. B24 ARTS PLA	SCIENTES RIBEYRE I. A22 SVT	FRANCAIS RAYER J. B20	VIE DE CLASSE AMO R. A12
10h35	HISTOIRE-GEOGRAPHIE DARTOIS S. A14		ETUDE DIRIGEE	MATHEMATIQUES AMO R. A12	1 2
11h30	ANGLAIS LV1 BLONZ G. B11 ANG	MATHEMATIQUES AMO R. A12	SCIENTES LE CHATAL O. RIBEYRE I. A21 TECHNO A22 SVT	ANGLAIS LV1 BLONZ G. B11 ANG	EDUCATION MUSICALE JACOLOT O. B10 EDUC° MUS
12h25					
13h45	FRANCAIS RAYER J. B20	ED.PHYSIQUE & SPORT. AUBRY A. GYMNASE PISCINE 1 STADE		HISTOIRE-GEOGRAPHIE DARTOIS S. A14	ETUDE DIRIGEE
14h40	ARTS PLASTIQUES CHARDON C. B24 ARTS PLA			FRANCAIS RAYER J. B20	ANGLAIS LV1 BLONZ G. B11 ANG
15h50				DEVOIRS FAITS AUBRY A. GEROMETTA C. B11 ANG	HISTOIRE-GEOGRAPHIE DARTOIS S. A14
16h45		FRANCAIS RAYER J. B20			MATHEMATIQUES AMO R. A12

# L'emploi du temps : alternance des semaines



	lundi	mardi	mercredi	jeudi	vendredi
08h30	MATHEMATIQUES AMO R. A12	ANGLAIS LV1 BLONZ G. B11 ANG	SOUTIEN OU APPROFON. AMO R. BELAN R. BENETEAU-BEUCHET C.	ED.PHYSIQUE & SPORT. AUBRY A. GYMNASE MADELEINE	MATHEMATIQUES AMO R. GIMAY D. A12
09h25	ETUDE DIRIGEE	ARTS PLASTIQUES CHARDON C. B24 ARTS PLA	FRANCAIS RAYER J. B20		VIE DE CLASSE AMO R. A12
10h35	HISTOIRE-GEOGRAPHIE DARTOIS S. A14	SCIENCES RIBEYRE I. A22 SVT	ETUDE DIRIGEE	MATHEMATIQUES AMO R. A12	1 ANGLAIS LV1 BLONZ G. B11 ANG
11h30	ANGLAIS LV1 BLONZ G. B11 ANG	MATHEMATIQUES AMO R. A12	SCIENCES LE CHATAL O. RIBEYRE I. A21 TECHNO A22 SVT	ANGLAIS LV1 BLONZ G. B11 ANG	2 FRANCAIS BENETEAU-B... [6 FINP.1]
12h25					
13h45	FRANCAIS RAYER J. B20	ED.PHYSIQUE & SPORT. AUBRY A. GYMNASE PISCINE 1 STADE		HISTOIRE-GEOGRAPHIE DARTOIS S. A14	ETUDE DIRIGEE
14h40	ARTS PLASTIQUES CHARDON C. B24 ARTS PLA			FRANCAIS RAYER J. B20	ANGLAIS LV1 BLONZ G. B11 ANG
15h50		FRANCAIS RAYER J. B20		DEVOIRS FAITS AUBRY A. GEROMETTA C. B11 ANG	HISTOIRE-GEOGRAPHIE DARTOIS S. A14
16h45					MATHEMATIQUES AMO R. A12

# L'emploi du temps : accompagnement personnalisé

	lundi	mardi	mercredi	jeudi	vendredi
08h30	MATHEMATIQUES AMO R. A12	ANGLAIS LV1 BLONZ G. B11 ANG	SOUTIEN OU APPROFON. AMO R. BELAN R. BENETEAU-BEUCHET C.	ED.PHYSIQUE & SPORT. AUBRY A. GYMNASE MADELEINE	MATHEMATIQUES AMO R. GIMAY D. A12
09h25	ETUDE DIRIGEE	ARTS PLASTIQUES CHARDON C. B24 ARTS PLA	SCIENTES RIBEYRE I. A22 SVT	FRANCAIS RAYER J. B20	EDUCATION MUSICALE JACOLOT O. B10 EDUC° MUS
10h35	HISTOIRE-GEOGRAPHIE DARTOIS S. A14	MATHEMATIQUES AMO R. A12	ETUDE DIRIGEE	MATHEMATIQUES AMO R. A12	EDUCATION MUSICALE JACOLOT O. B10 EDUC° MUS
11h30	ANGLAIS LV1 BLONZ G. B11 ANG		SCIENTES LE CHATAL O. RIBEYRE I. A21 TECHNO A22 SVT	ANGLAIS LV1 BLONZ G. B11 ANG	
12h25					
13h45	FRANCAIS RAYER J. B20	ED.PHYSIQUE & SPORT. AUBRY A. GYMNASE PISCINE 1 STADE		HISTOIRE-GEOGRAPHIE DARTOIS S. A14	ETUDE DIRIGEE
14h40	ARTS PLASTIQUES CHARDON C. B24 ARTS PLA	1 2 6 FINP.1 EMI-DOC° FORTHOMME... [6 FINP.1]		FRANCAIS RAYER J. B20	HISTOIRE-GEOGRAPHIE DARTOIS S. A14
15h50		6 FINP.2 EMI-DOC° FORTHOMME V. [6 FINP.2]	FRANCAIS RAYER J. B20	DEVOIRS FAITS AUBRY A. GEROMETTA C. B11 ANG	MATHEMATIQUES AMO R. A12
16h45					

# L'emploi du temps : Les études

	lundi	mardi	mercredi	jeudi	vendredi
08h30	MATHEMATIQUES AMO R. A12	ANGLAIS LV1 BLONZ G. B11 ANG	SOUTIEN OU APPROFON. AMO R. BELAN R. BENETEAU-BEUCHET C.	ED.PHYSIQUE & SPORT. AUBRY A. GYMNASE MADELEINE	THEMATIQUES AMO R. GIMAY D. A12
09h25	ETUDE DIRIGEE	ARTS PLASTIQUES CHARDON C. B24 ARTS PLA	FRANCAIS RAYER J. B20		VIE DE CLASSE AMO R. A12
10h35	HISTOIRE-GEOGRAPHIE DARTOIS S. A14	SCIENTES RIBEYRE I. A22 SVT	ETUDE DIRIGEE	MATHEMATIQUES AMO R. A12	1 2
11h30	ANGLAIS LV1 BLONZ G. B11 ANG	MATHEMATIQUES AMO R. A12	SCIENTES LE CHATAL O. RIBEYRE I. A21 TECHNO A22 SVT	ANGLAIS LV1 BLONZ G. B11 ANG	EDUCATION MUSICALE JACOLOT O. B10 EDUC° MUS
12h25					
13h45	FRANCAIS RAYER J. B20	ED.PHYSIQUE & SPORT. AUBRY A. GYMNASE PISCINE 1 STADE		HISTOIRE-GEOGRAPHIE DARTOIS S. A14	ETUDE DIRIGEE
14h40	ARTS PLASTIQUES CHARDON C. B24 ARTS PLA	1 2		FRANCAIS RAYER J. B20	ANGLAIS LV1 BLONZ G. B11 ANG
15h50		EMI-DOC° FORTHOMME... [6 FINP.1]		DEVOIRS FAITS AUBRY A. GEROMETTA C. B11 ANG	HISTOIRE-GEOGRAPHIE DARTOIS S. A14
16h45		EMI-DOC° FORTHOMME V. [6 FINP.2]			MATHEMATIQUES AMO R. A12

# L'emploi du temps : « devoirs faits »

	lundi	mardi	mercredi	jeudi	vendredi
08h30	MATHEMATIQUES AMO R. A12	ANGLAIS LV1 BLONZ G. B11 ANG	SOUTIEN OU APPROFON. AMO R. BELAN R. BENETEAU-BEUCHET C.	ED.PHYSIQUE & SPORT. AUBRY A. GYMNASE MADELEINE	THEMATIQUES AMO R. GIMAY D. A12
09h25	ETUDE DIRIGEE	ARTS PLASTIQUES CHARDON C. B24 ARTS PLA	FRANCAIS RAYER J. B20		VIE DE CLASSE AMO R. A12
10h35	HISTOIRE-GEOGRAPHIE DARTOIS S. A14	SCIENTES RIBEYRE I. A22 SVT	ETUDE DIRIGEE	MATHEMATIQUES AMO R. A12	1 2
11h30	ANGLAIS LV1 BLONZ G. B11 ANG	MATHEMATIQUES AMO R. A12	SCIENTES LE CHATAL O. RIBEYRE I. A21 TECHNO A22 SVT	ANGLAIS LV1 BLONZ G. B11 ANG	EDUCATION MUSICALE JACOLOT O. B10 EDUC° MUS
12h25					
13h45	FRANCAIS RAYER J. B20	ED.PHYSIQUE & SPORT. AUBRY A. GYMNASE PISCINE 1 STADE		HISTOIRE-GEOGRAPHIE DARTOIS S. A14	ETUDE DIRIGEE
14h40	ARTS PLASTIQUES CHARDON C. B24 ARTS PLA	1 2		FRANCAIS RAYER J. B20	HISTOIRE-GEOGRAPHIE DARTOIS S. A14
15h50		6 FINP.1 EMI-DOC° FORTHOMME... [6 FINP.1]		DEVOIRS FAITS AUBRY A. GEROMETTA C. B11 ANG	ANGLAIS LV1 BLONZ G. B11 ANG
16h45		6 FINP.2 EMI-DOC° FORTHOMME V. [6 FINP.2]			MATHEMATIQUES AMO R. A12



# L'emploi du temps : heure de vie de classe

	lundi	mardi	mercredi	jeudi	vendredi
08h30	MATHEMATIQUES AMO R. A12	ANGLAIS LV1 BLONZ G. B11 ANG	SOUTIEN OU APPROFON. AMO R. BELAN R. BENETEAU-BEUCHET C.	ED.PHYSIQUE & SPORT. AUBRY A. GYMNASE MADELEINE	THEMATIQUES AMO R. GIMAY D. A12
09h25	ETUDE DIRIGEE	ARTS PLASTIQUES CHARDON C. B24 ARTS PLA	FRANCAIS RAYER J. B20		1 2 VIE DE CLASSE AMO R. A12
10h35	HISTOIRE-GEOGRAPHIE DARTOIS S. A14	SCIENTES RIBEYRE I. A22 SVT	ETUDE DIRIGEE	MATHEMATIQUES AMO R. A12	ANGLAIS LV1 BLONZ G. B11 ANG
11h30	ANGLAIS LV1 BLONZ G. B11 ANG	MATHEMATIQUES AMO R. A12	SCIENTES LE CHATAL O. RIBEYRE I. A21 TECHNO A22 SVT	ANGLAIS LV1 BLONZ G. B11 ANG	EDUCATION MUSICALE JACOLOT O. B10 EDUC° MUS
12h25					
13h45	FRANCAIS RAYER J. B20	ED.PHYSIQUE & SPORT. AUBRY A. GYMNASE PISCINE 1 STADE		HISTOIRE-GEOGRAPHIE DARTOIS S. A14	ETUDE DIRIGEE
14h40	ARTS PLASTIQUES CHARDON C. B24 ARTS PLA	1 2 6 FINP.1 EMI-DOC° FORTHOMME... [6 FINP.1]		FRANCAIS RAYER J. B20	ANGLAIS LV1 BLONZ G. B11 ANG
15h50		6 FINP.2 EMI-DOC° FORTHOMME V. [6 FINP.2]		DEVOIRS FAITS AUBRY A. GEROMETTA C. B11 ANG	HISTOIRE-GEOGRAPHIE DARTOIS S. A14
16h45		FRANCAIS RAYER J. B20			MATHEMATIQUES AMO R. A12



# L'emploi du temps

## Heure de Vie de Classe



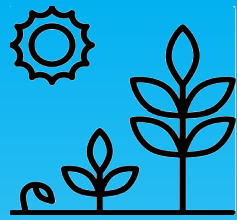
- **Fixée en fonction des besoins de la classe**
- **Créneau d'1 heure par quinzaine prévu dans l'EDT**

### OBJECTIFS

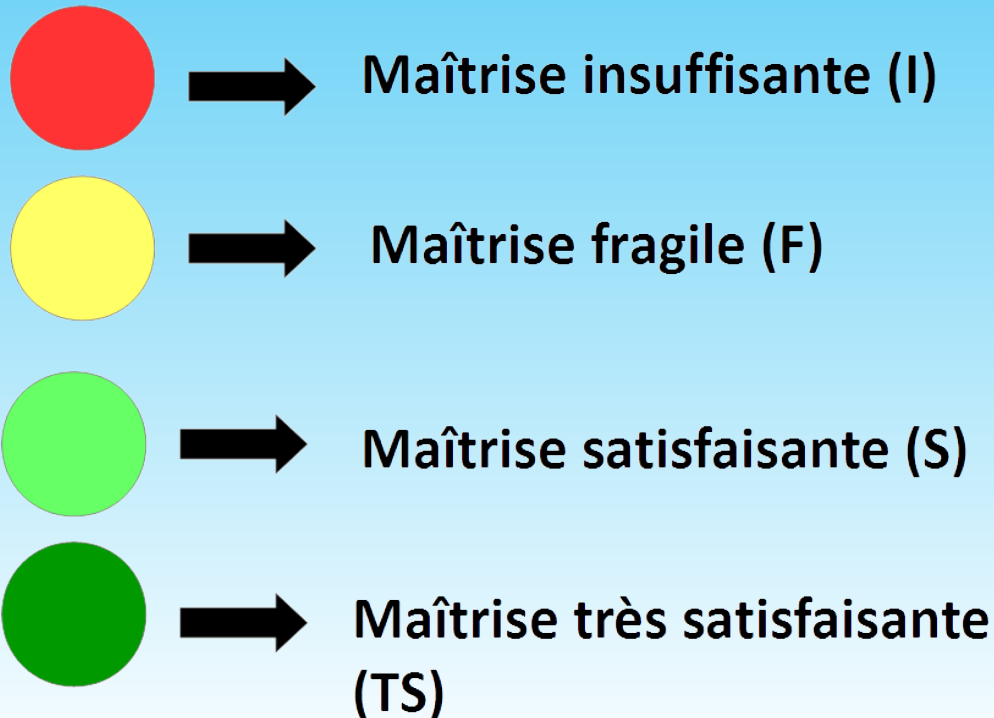
- Organisation du travail
- Dialogue avec la classe
  - identifier et résoudre les problèmes éventuels
  - apprendre à « Mieux se connaître »
  - Ateliers de développement des compétences psycho-sociales
- Gestion administrative de la classe
- Élections des délégués
- Préparation & bilan des conseils de classe

# Organisation de l'année et évaluation

## Evaluation



- Pas de notes sur les diverses évaluations au cours de l'année.
- Evaluation par **compétences** se référant aux 4 niveaux de maîtrise utilisés dans le socle commun :



# Organisation de l'année et évaluation


## Evaluation

- Le bilan de compétences sera consultable sur Pronote et envoyé par courriel.

# Organisation de l'année et évaluation

## Evaluation

- A la fin de l'année de Sixième, vous recevrez un bilan de cycle 3 (CM1-CM2-6<sup>ème</sup>) qui fait le point sur les compétences de chaque élève par domaine.



LIBERTÉ • ÉGALITÉ • FRATERNITÉ  
RÉPUBLIQUE FRANÇAISE

Académie de NANTES  
COLLEGE de MISEDON  
22, RUE DU 8 MAI 1945  
53410 PORT BRILLET  
02 43 01 28 60  
[ce.0530021K@ac-nantes.fr](mailto:ce.0530021K@ac-nantes.fr)

Cycle 2	CP	CE1	CE2
Cycle 3	CM1	CM2	6 <sup>e</sup>
Cycle 4	5 <sup>e</sup>	4 <sup>e</sup>	3 <sup>e</sup>

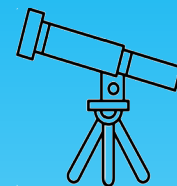
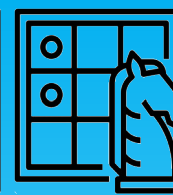
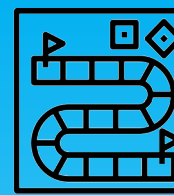
Année scolaire 2017/2018

Professeur principal(e) : Mme EVEN  
Classe de 6 CHY

**BILAN DE FIN DE CYCLE 3**

Niveaux de maîtrise des composantes du socle commun				
	Maîtrise insuffisante	Maîtrise fragile	Maîtrise satisfaisante	Très bonne maîtrise
Comprendre, s'exprimer en utilisant la langue française à l'oral et à l'écrit			X	
Comprendre, s'exprimer en utilisant une langue étrangère et, le cas échéant, une langue régionale		X		
Comprendre, s'exprimer en utilisant les langages mathématiques, scientifiques et informatiques			X	

# Clubs et Activités



## ➤ Activités sur la pause méridienne (de 13h à 13h40)

- Accès au CDI
- Clubs : Jeux de Société, Astronomie, Lecture, Ecoclub, Relaxation
- Chorale
- Association Sportive
- Accès au foyer des élèves

## ➤ Foyer Socio-Educatif (FSE)

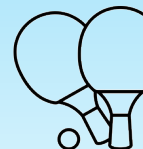
- Permet de financer les clubs
- Participe au financements des sorties et voyages, des activités scolaires (sorties au théâtre, cinéma, etc.)

# Association Sportive (AS)

## Planning des activités de l'AS

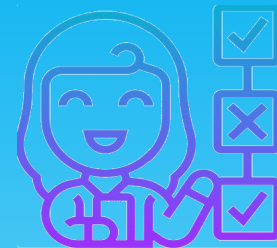
de 12h45 à 13h40

TRIMESTRE 1 (du 07/09/23 au 24/11/23)



JOURS	NIVEAUX	ACTIVITÉS	LIEUX	ENSEIGNANTS
LUNDI	6 <sup>ème</sup> - 5 <sup>ème</sup> 4 <sup>ème</sup> 3 <sup>ème</sup>	SPORTS COLLECTIFS FEMININ	Gymnase	M. AUBRY
	4 <sup>ème</sup> - 3 <sup>ème</sup>	BASKET	Plateaux	M. MARCO
MARDI	4 <sup>ème</sup> - 3 <sup>ème</sup>	FOOTBALL	Plateaux	Mme DUMAS MEIGNAN
	6 <sup>ème</sup> - 5 <sup>ème</sup>	HANDBALL	Gymnase	M. MARCO
JEUDI	4 <sup>ème</sup> - 3 <sup>ème</sup>	VOLLEY	Gymnase	Mme DUMAS MEIGNAN
	6 <sup>ème</sup> - 5 <sup>ème</sup>	FOOTBALL	Plateaux	M. AUBRY
VENDREDI	6 <sup>ème</sup> - 5 <sup>ème</sup>	BASKET	Gymnase ou Plateaux	Mme DUMAS MEIGNAN

# Règles et conseils pour bien réussir l'année



- Bien connaître et suivre le règlement intérieur (voir carnet) et les consignes spécifiques

## ➤ Vie Scolaire

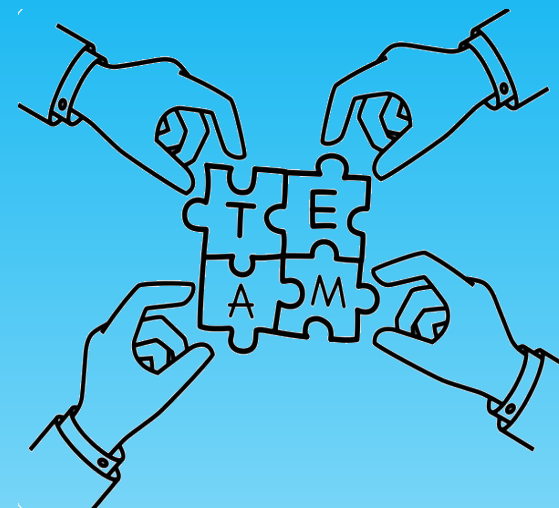
- M. TELLIER, conseiller principal d'éducation
- 02 43 01 28 66 sauf entre 12h et 13h30

## ➤ Objets connectés

- Interdiction d'usage au collège (éteints et dans le sac)
- Réponse graduée en cas de manquement (dont récupération de l'appareil par les parents)
- Vigilance à la maison sur les objets connectés, les réseaux sociaux, les jeux et les horaires

# Règles et conseils pour bien réussir l'année

- Travail régulier, quotidien, organisé
- Recours à toutes les aides à disposition
- Stabilité de l'organisation



**La réussite est l'affaire de tous**

**Élève, parents et équipe pédagogique travaillent ensemble pour que cette année soit une réussite.**

**Bonne année scolaire à toutes et tous !**